

INDEXA®



# Herdwächter SGK5010

Herdüberwachung  
zum Schutz vor  
Küchenbränden



Anerkannt als  
Pflegehilfsmittel

Kostenübernahme möglich.  
Hilfsmittel-Nr.: 52.40.03.3001

Infos über Pflegekasse.



Besonders geeignet für  
allein oder im betreuten  
Wohnen lebende Senioren

Video ansehen



Ihr Fachbetrieb

Datenblatt siehe Rückseite

# Herdwächter SGK5010



SGK5010

Art.Nr. 10566

## TECHNISCHE DATEN

### Sensoreinheit SGS1010

**Spannungsversorgung:** austauschbare 3 V Lithium-Batterie CR2032 (mitgeliefert)

**Funkfrequenz:** 433 MHz

**Alarmsignal:** 80 dB(A)/1 m

**Gehäusefarbe:** silber

**Montagehöhe (gemessen von der Oberfläche der Herdplatte):**

Dunstabzug: 45-100 cm

Decke: 140-200 cm

Wand: 80 cm (mit optionaler Halterung SGH1/2)

**Abmessungen:** 94 x 39 x 15 mm (inkl. Magnetplatte)

### Steuereinheit SGC505-3

**Spannungsversorgung:**

400/230 V AC 3~N 3 x 16 A

**Anschluss:** 3 Phasen bzw. 1 Phasenanschluss

**Energieverbrauch:** ca. 1 W

**Schaltleistung:** max. 11 kW

**Funkempfänger:** 433 MHz

**Abmessungen:** 130 x 130 x 30 mm



Zertifiziert  
EN 50615:2015  
Kategorie B

Made in EU

- Etwa 50% aller Wohnungsbrände entstehen in der Küche, meist in Verbindung mit dem Herd
- Der Herdwächter schützt vor Herdbränden und schaltet den Herd in kritischen Kochsituationen automatisch ab - auch bevor ein Brand entsteht
- Sensoreinheit wird einfach mit der selbstklebenden Magnetplatte an der Dunstabzugshaube, an der Wand oder an der Decke befestigt
- Steuereinheit wird von einer Elektrofachkraft zwischen Herdanschlussdose und Kochfeld installiert
- Erkennt durch Infrarot- und Thermosensor Temperaturen und Temperaturveränderungen des Kochfelds
- Warnt in Gefahrensituationen durch akustisches Signal
- Während eines 1-minütigen Voralarms kann der Herdwächter einfach zurückgesetzt werden, ohne dass das Kochfeld ausgeschaltet wird
- Funksignal wird an die Steuereinheit gesendet, welche die Spannungszufuhr zum Kochfeld automatisch unterbricht
- Einfacher Reset durch Tastendruck auf der Sensoreinheit bzw. automatisch (bei Deckenmontage der Sensoreinheit)
- Intuitive Anpassung der Empfindlichkeit an die Kochgewohnheiten der Nutzer
- Gibt Alarm bei Entfernung der Sensoreinheit
- Kompatibel mit allen elektrischen Kochfeldtypen
- Erfüllt die EU Norm EN 50615:2015, welche sich mit der Sicherheit von Vorrichtungen zur Vermeidung von Küchenbränden befasst
- Fördert eigenständiges Wohnen bei Personen mit Demenz oder Gedächtnisstörungen

### Lieferumfang SGK5010

- > Steuereinheit SGC505-3
- > Sensoreinheit SGS1010 inkl. Lithium-Batterie
- > Selbstklebende Magnetplatte
- > Anschluss-Adapter

Jetzt gratis anfordern!

### Marketing-Paket

Beinhaltet:  
Infobroschüre und  
Dummy-Sensoreinheit



Besonders geeignet für allein oder im betreuten Wohnen lebende Senioren

### Optionales Zubehör

Wandhalter für  
Herdwächter-Sensor

SGH1



Art.Nr. 10568

Variable Halterung für  
Herdwächter-Sensor

SGH2



Art.Nr. 10569



### Sensoreinheit SGS1010

Taste zur Bestätigung  
der Anwesenheit  
bei Voralarm sowie  
für den Reset

Signal-  
geber

Infrarot- und  
Thermosensor

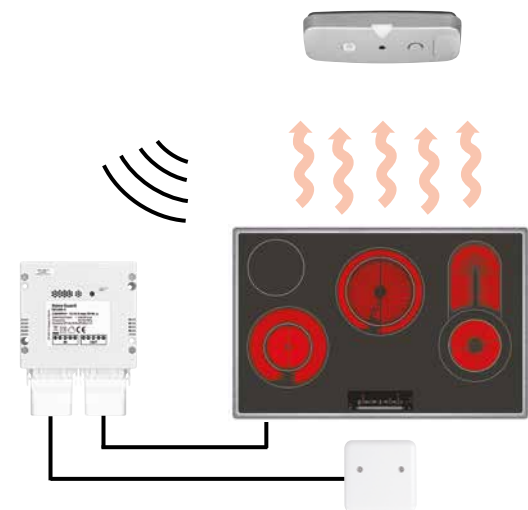
Extraflaches  
Gehäuse:  
nur 15 mm

Batteriefach

LED-Anzeige

Selbstklebende  
Magnetplatte

### Anschluss-Schema



### Montage der Sensoreinheit



Sensoreinheit auch zur Wand- und Deckenmontage geeignet

Hinweis: Bei Anbringung der Sensoreinheit an der Dunstabzugshaube oder an der Decke direkt oberhalb des Kochfelds ist keine separate Halterung notwendig.