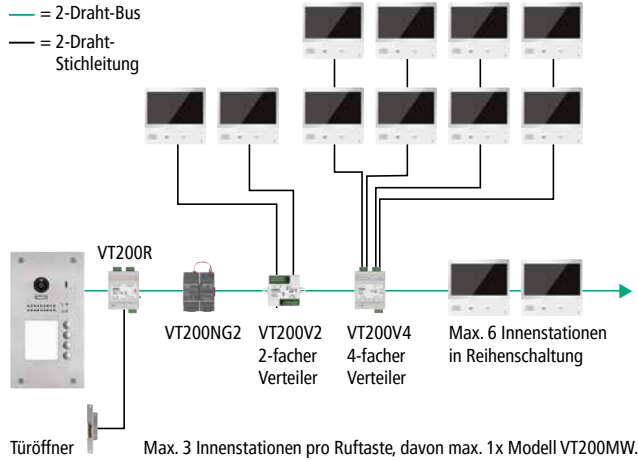
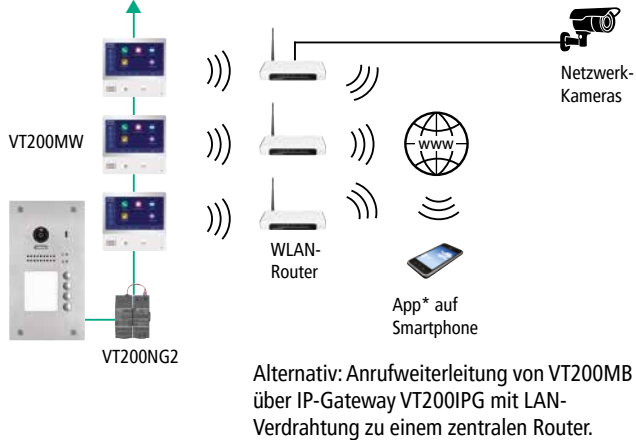


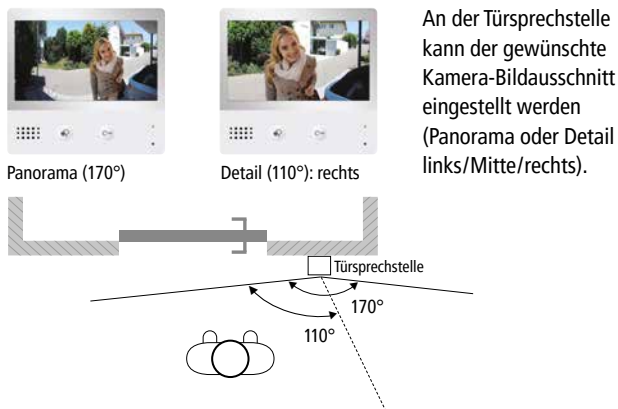
Flexible Verkabelungsmöglichkeiten



Anrufweiterleitung über WLAN und Router der jeweiligen Wohnung:



Darstellungsoption einstellbar:



Sets für Ein- und Zweifamilienhäuser:

Einfamilienhaus



VT200 SET AB1

- Aufputzmontage
- Touch-Innenstation

VT200 SET UB1

- Unterputzmontage
- Touch-Innenstation

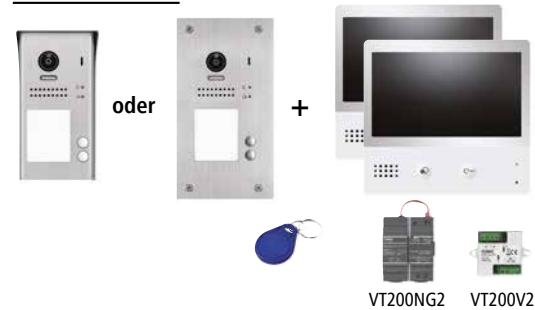
VT200 SET AW1

- Aufputzmontage
- Touch-Komfort-Innenstation

VT200 SET UW1

- Unterputzmontage
- Touch-Komfort-Innenstation

Zweifamilienhaus



VT200 SET AB2

- Aufputzmontage
- 2 x Touch-Innenstation

VT200 SET UB2

- Unterputzmontage
- 2 x Touch-Innenstation

VT200 SET AW2

- Aufputzmontage
- 2 x Touch-Komfort-Innenstation

VT200 SET UW2

- Unterputzmontage
- 2 x Touch-Komfort-Innenstation

Weitere Komponenten separat erhältlich.

Ihr Ansprechpartner

INDEXA®

Video-Türsprechsystem

VT200



Video-Türsprechsystem VT200 mit 2-Draht-Technik

Das Video-Türsprechsystem VT200 mit einfacher 2-Draht-Bus-Technik kann individuell für bis zu 32 Wohneinheiten zusammengestellt werden. Für Ein- und Zweifamilienhäuser stehen verschiedene Sets zur Verfügung.

Elegante Türsprechstelle

Die Edelstahl-Türsprechstelle in zeitlosem Design ist zur flachen Unterputzmontage geeignet. Auch erhältlich sind eine Aufputz-Version in ZAMAK-Legierung sowie extrabreite Versionen und Türsprechstellen mit 5 Zoll LCD-Touch-Display für bis zu 32 virtuelle Ruf Tasten. Dank der integrierten 170° Super-Weitwinkel-Kamera mit Weißlicht-LEDs sind Besucher immer optimal im Bild zu sehen – auch bei Dunkelheit.

Flache und smarte Touch-Innenstationen

Über die moderne Innenstation mit 7 Zoll Touch-LCD-Display kann mit Besuchern gesprochen und die Tür geöffnet werden. Smarte Funktionen bietet eine Innenstation in Komfort-Ausführung: Diese ist mit WLAN-Funktion und Videospeicher ausgestattet. Bei Klingeln können so automatisch Videos verpasster Besucher aufgenommen und lokal gespeichert werden.

Mit Besuchern sprechen – einfach über App*

Sind die Bewohner unterwegs, werden Türgespräche bei Bedarf einfach über App weitergeleitet. So kann von überall per Smartphone oder Tablet mit Besuchern gesprochen und die Tür geöffnet werden.



TIPP
Einbau-Türsprechstelle für RENZ RSA2 Briefkasten-anlage auch erhältlich

Ihre Vorteile

2 Draht Einfache, schnelle Installation dank 2-Draht-Bus-Technik

7 Zoll Video-Innenstation mit 7 Zoll Display

32 Ruf Tasten Türsprechstelle für bis zu 32 Wohneinheiten

Mit moderner Touch-Bedienung

Integrierte Super-Weitwinkelkamera mit Weißlicht-LEDs

Automatische Videoaufnahme bei Klingeln

Mit Zoomfunktion

Rufweiterleitung über App* möglich

Video ansehen

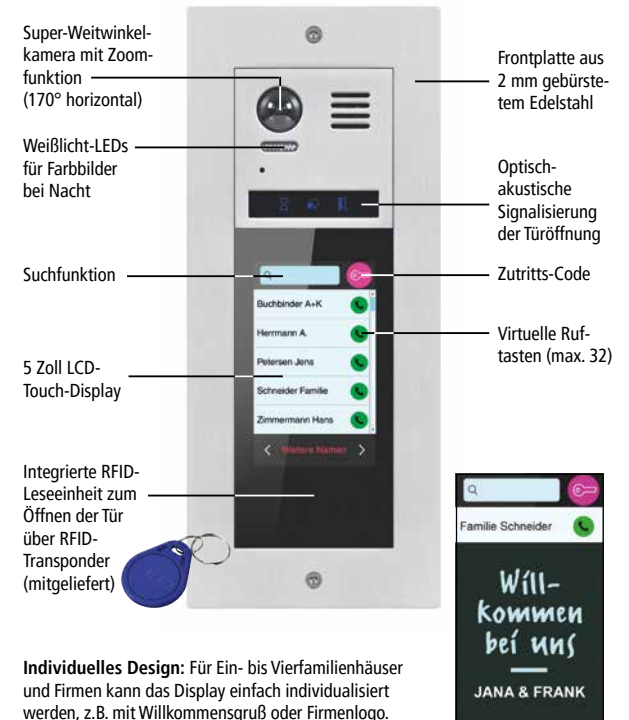


Rufweiterleitung auf Smartphone-App möglich

* Kostenlose App erhältlich für iOS (App Store) und Android (Play Store, Google-Version). Die App ist nicht Teil des Produkts, keine Zusage eines Servicelevels.

Auch als Aufputz-Version VT200AT erhältlich.

Türsprechstelle VT200TUT



Touch-Komfort-Innenstation VT200MB

